

# ПОДРОБЕН УСТРОЙСТВЕН ПЛАН - ПЛАН ЗА РЕГУЛАЦИЯ

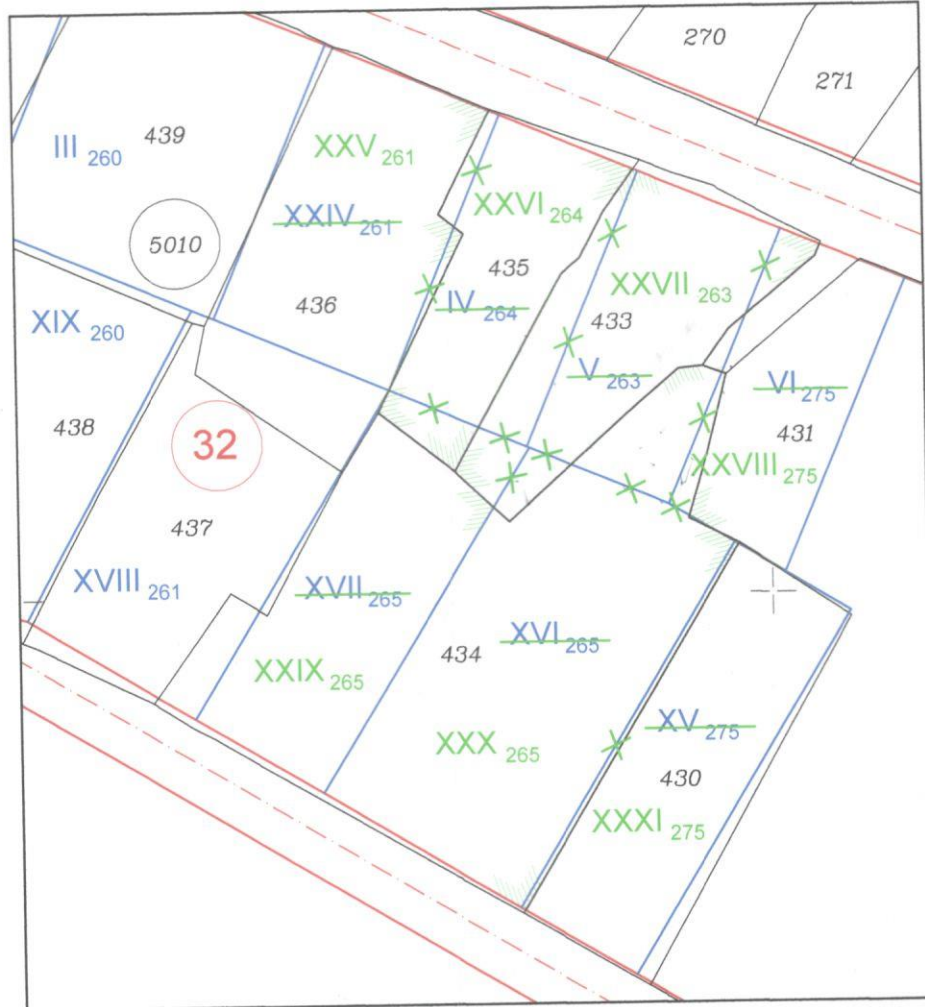
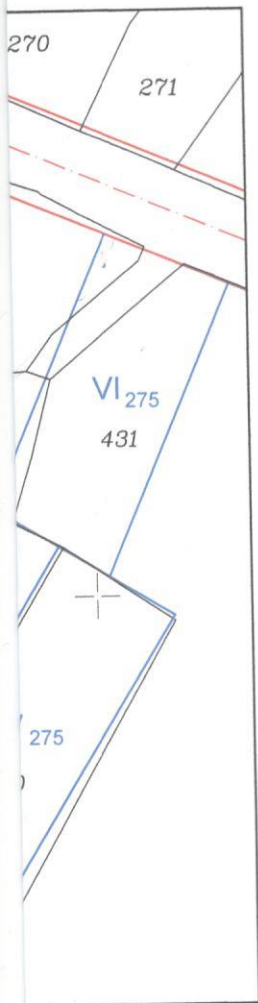
261, УПИ XXVI-264, УПИ XXVII-263, УПИ XXIX-265 И УПИ XXX-265,  
ПО ПЛАНА НА С. МЕДОВЕЦ, ОБЩ. ДЪЛГОПОЛ

М 1:1 000

*Одобрен със Заповед  
на кмета на общината*

н, одобрен със  
астрален план,  
. на

План за регулация



Стар №	ПЛОЩ изменен
УПИ XXIV-261	982 к
УПИ IV-264	779 к
УПИ V-263	803 к
УПИ VI-275	722 к
УПИ XVII-265	1030
УПИ XVI-265	1659
УПИ XV-275	1039



Обект:	ПУП - УПИ XXV УПИ XX
Възложител:	
Част:	
Фаза:	
Проектант:	
Изчертал:	
Декември, 2015 г.	М 1