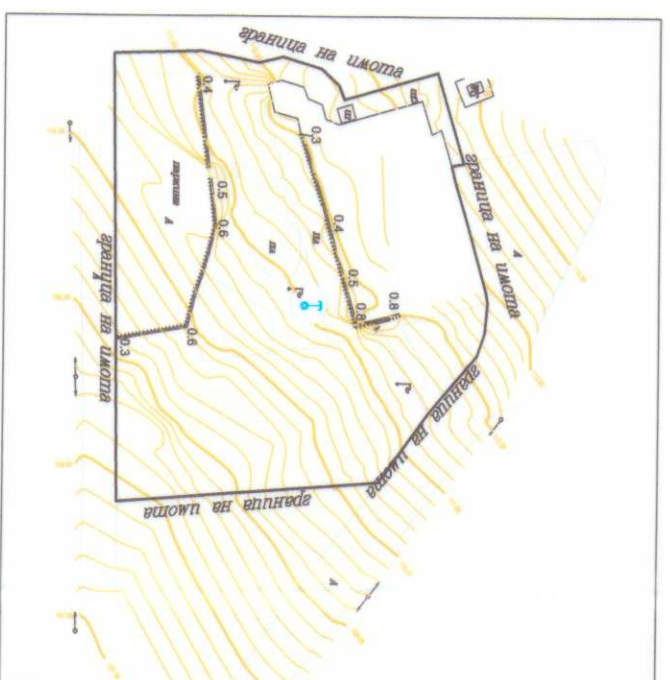
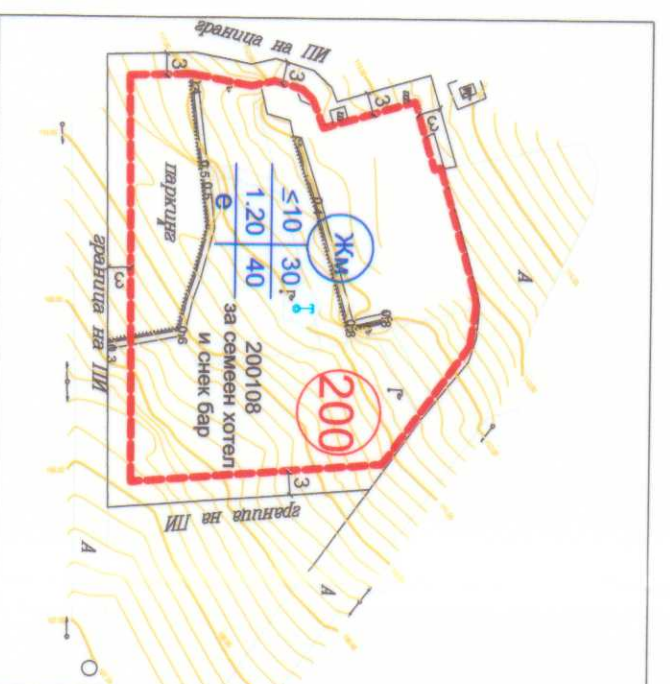


ПУП - П 3
 План за застрояване на ПИ 200108- за семеен хотел и снеч бар
 в масив 200 (ПИ 200108 по КВС) з-ще с. Паргизани, ЕКПТЕ 55470, общ. Дългопол, обл. Варна
 като част от комплексен проект
 М 1:1000

Извадка от КВС и геодезическа снимка
 за ПИ 200108
 М 1:1000



План за застрояване
 М 1:1000



200	номер на кв. /масив/	200	номер на кв. /масив/
200108	номер на ПИ	2500	площ на ПИ - кв.м.
Общ	устройствена зона	Общ	устройствена зона
за семеен хотел и снеч-бар	поземлен имот с установено предназначение	за семеен хотел и снеч-бар	поземлен имот с установено предназначение
≤10	максимална етажност	≤10	максимална етажност
30	плътност на застрояване %	30	плътност на застрояване %
1:20	К инт	1:20	К инт
40	% минимална свободна площ за застрояване	40	% минимална свободна площ за застрояване
•	свободно	•	свободно
свързано	свързано	свързано	свързано

КАНАЛ НА ИНЖЕНЕРИТЕ В
 ИНВЕСТИЦИОННОТО ПРОЕКТИРАНЕ
 КНИП
 Регистр. номер, № 05301
 инж. ЯНКА ДУКАНОВА
 инж. ДИМБОВИЧАНОВА
 ПЪЛНА ПРОЕКТАНТСКА ПРАВОСПОСОБНОСТ

ПЪЛНА ПРОЕКТАНТСКА ПРАВОСПОСОБНОСТ
 ЧЛ. 10, ЗАКОН ЗА ПЪЛНА ПРОЕКТАНТСКА ПРАВОСПОСОБНОСТ
 ЧЛ. 10, ЗАКОН ЗА ПЪЛНА ПРОЕКТАНТСКА ПРАВОСПОСОБНОСТ
 ЧЛ. 10, ЗАКОН ЗА ПЪЛНА ПРОЕКТАНТСКА ПРАВОСПОСОБНОСТ

Проект със замяна
 № 22/Кв. 2015
 на лист № 09/15
 Димитров