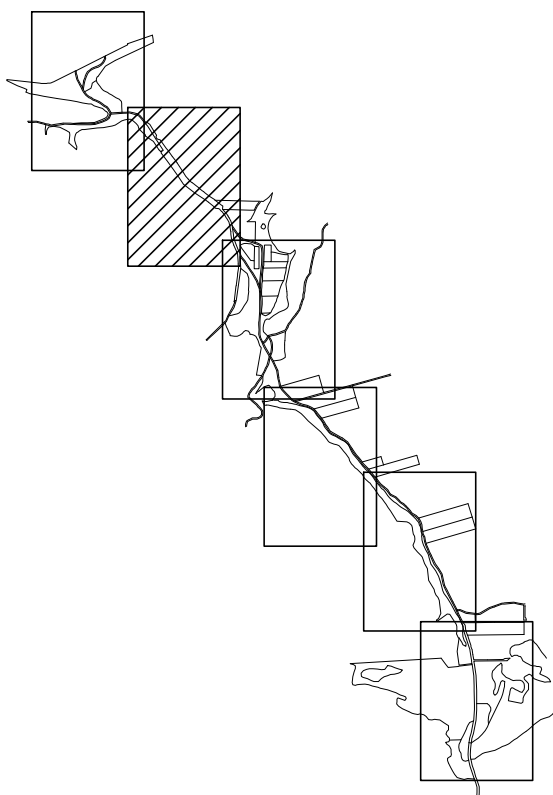


СХЕМА  
с разположението на отделните листи



- ЛЕГЕНДА**
- кадастрална карта
  - съществуващ електропровод 20 kV
  - нова кабелна линия 20 kV
  - нов въздушен електропровод 20 kV
  - сервитутна линия
  - теренни хоризонтали
  - черен/чакълест път
  - 17.5  
разстояние до сервитутната линия
  - полигонални стълбове

Обект:	<b>ПУП-ПАРЦЕЛАРЕН ПЛАН</b> МКРУ20kV до стълб преди „ТП-1 Поляците“, захранено от съществуващ ВЕЛ 20kV извод „Арковна“, и БКТП 20/0,4kV 2x1000kVA оборудвано с 2x630kVA в ПИ 57457.129.79, и ВКЛ 20kV от МКРУ до БКТП		
Местоположение:	обл. Варна, общ. Дългопол, с. Поляците, м. Ходжа Кайряк		
Възложител:	"ХИДРОСТРОЙ" АД		
Изработил:	"ГЕОАКСТ - ДАНАИЛ СПАСОВ" ЕООД Управител: инж. Данаил Спасов Проектант: инж. Андрей Андреев		
Част:	Градоустройство	Лист 2/6	М 1:1000
Фаза:	Окончателен проект		м. Август 2021 г.