



ОБЩИНА ДЪЛГОПОЛ

9250 гр. Дългопол
ул. Георги Димитров, 105

КМЕТ: 0517/ 22250
централа 0517/22185; факс: 0517/22135
www.dalgopol.org obshtina@dalgopol.org



ДО
ГАЛЯ СТОЯНОВА ВЛАЙКОВА
с пост. и наст. адрес в гр.Сливен ул. "Поп Йордан"

Относно: заявление с вх. № 9400-2124 / 13.08.2021 г.

Община Дългопол област Варна, на основание чл.128, ал.3 от ЗУТ и чл.18а, ал.10 от АПК, като заинтересовано лице - наследник на Стоян Жечев Жеков, вписан като собственик на ПИ 24565.502.1709 по кадастр. карта на гр.Дългопол, за който е отреден УПИ XVII-1559 кв.115 по рег. план Ви съобщава, че със заявление с вх. № 9400-2124 / 13.08.2021 г. от Теодора Красимилова Кръстева и Димитър Атанасов Димитров е внесен за одобряване ПУП-План за регулация и застрояване за изменение на УПИ I-1267 в кв.115 гр.Дългопол, граничещ с Вашия имот. Проектът е изложен за разглеждане в Община Дългопол - в отдел „УТОСТЗГ“.

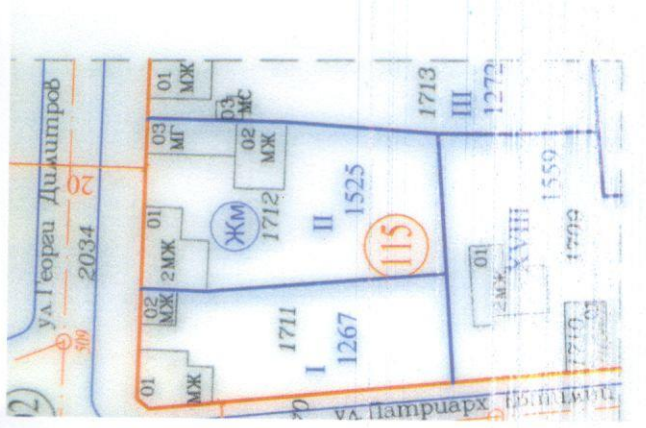
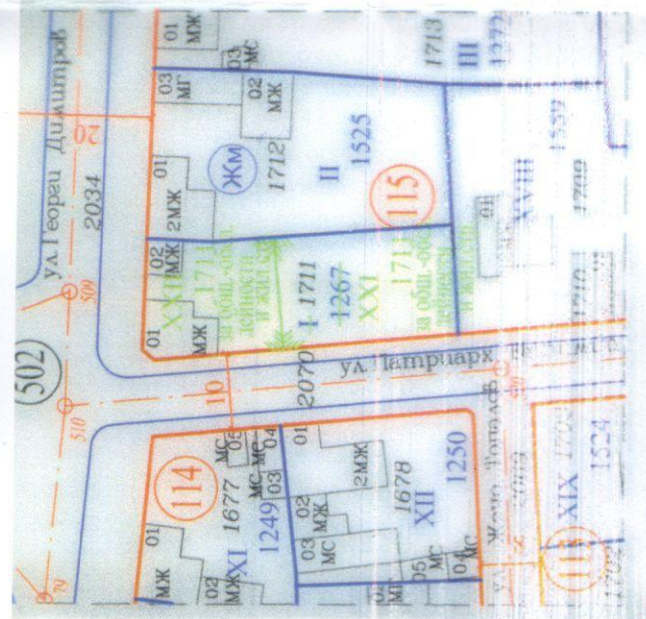
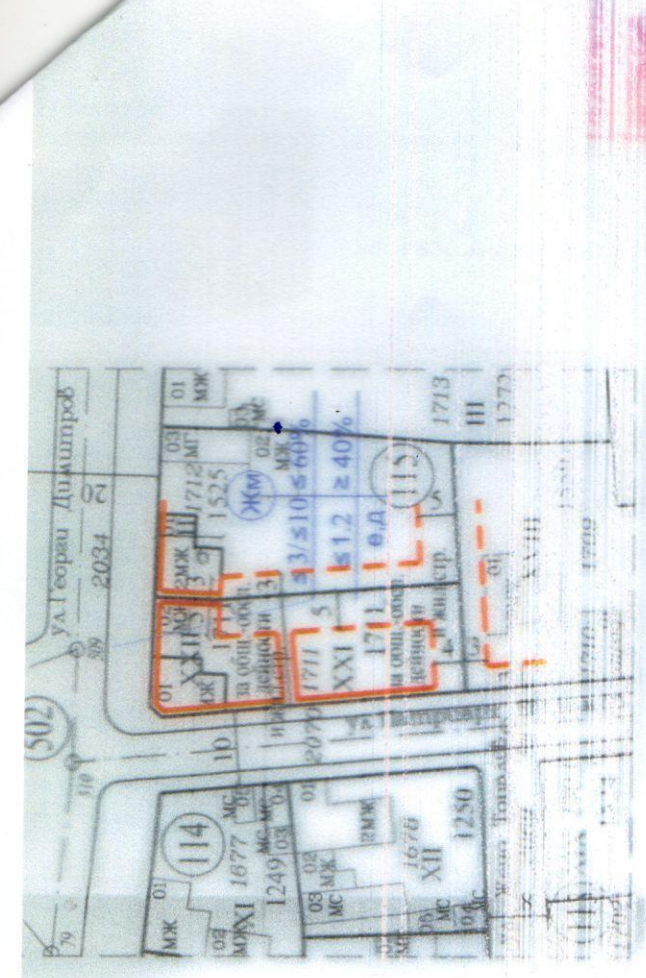
На основание чл.128, ал.5 от ЗУТ в 14-дневен срок считано от публикуването на съобщението на интернет страницата на Община Дългопол, можете да направите писмено възражение, предложение и искане по проекта до Експертния съвет по устройство на територията при общината чрез Община Дългопол.

Забележка: неразделна част от обявлението е графичната част от проекта.

С уважение,

ГЕОРГИ ГЕОРГИЕВ
Кмет на Община Дългопол





на основание чл. 134, ал. 2, т. 2 от ЗУТ и в съответствие с изискванията на Наредба № 722.12./2003г. за правилата и нормативи за устройство на отделните видове територии и устройствени зони и 1г. за обема и съдържанието на устройствените планове.
 ни поземлени имоти застроителните линии са илюстрирани.
 изработването на ПУП-ПРЗ е използвана извадка от действителната кадастрална карта на гр. Дългопол, община Дългопол, одобрена със Заповед № РД-18-67 / 02.12.2010 г. на ИД на АГКК - София.

ЛЕГЕНДА И СПЕЦИФИКАЦИЯ

в съответствие с Приложение № 2 към чл. 69 от № 018 за обема и съдържанието на устройствените схеми и планове

- PI по кадастралната карта
- регулационни линии
- елни линии на застрояване
- на сградата
- линия
- За обществено-обслужващи дейности и жилищно строителство
- ЖМ
- 1711
- Номерирани на ПИ
- Обозначаване на устройствена зона върху регулационен план
- Обозначаване на отреждане
- Номерирани на квартали
- Номерирани на УПИ

ЗМЕРИТЕЛНИ ЕЛЕМЕНТИ

ки на улици

ки

а на пречния профил на улиците

Таблица с площи:

№ на изграден	№ на поземлен имот / ПИ / МД	№ на изграден поземлен имот / ПИ / МД	№ на изграден поземлен имот / ПИ / МД	Устройствена зона	Устройствена зона	Устройствена зона	Организирана парцела	№ на поземлен имот / ПИ / МД	№ на поземлен имот / ПИ / МД	№ на поземлен имот / ПИ / МД
115	24565.502.1711	611.00	61267	ЖМ	ЖМ	ЖМ	ЖМ	611.00	61267	611.00
		611.00	61267	ЖМ	ЖМ	ЖМ	ЖМ	611.00	61267	611.00
		611.00	61267	ЖМ	ЖМ	ЖМ	ЖМ	611.00	61267	611.00

Таблица с режим на застрояване:

№ на квартал	№ на ПИ	№ на УПИ	Устройствена зона	Организирана парцела	Етажност (Височина) Бр. (м.)	Максимална П застр. (%)	Макс. (К инт.)	Минимална П озел. (%)	Свободно (в)	Свързано в два нива (д)	Свързано (с)	Начин на застрояване
115	24565.502.1711	XXI-1711	ЖМ	за общ. - общ. дейности и жил.	<3(<10)	60	1.2	40	•	•	•	
115	24565.502.1711	XXII-1711	ЖМ	строителство	<3(<10)	60	1.2	40	•	•	•	

ПУП-ПРЗ за изменение на кв. 115 по плана на гр. Дъл	ВЪЗПОЖИТЕЛ:	ЧАСТ:	ПРОЕКТАНТИ:	ФАЗА:
	Димитър Атана	Теодора Краси	Части: архитектура / Гра	Части: архитектура / Гра
	Теодора Краси	Архитектура / Гра	Части: архитектура / Гра	Части: архитектура / Гра
	Архитектура / Гра	Части: архитектура / Гра	Части: архитектура / Гра	Части: архитектура / Гра
	Части: архитектура / Гра	Части: архитектура / Гра	Части: архитектура / Гра	Части: архитектура / Гра
	ПУП - окончателно			